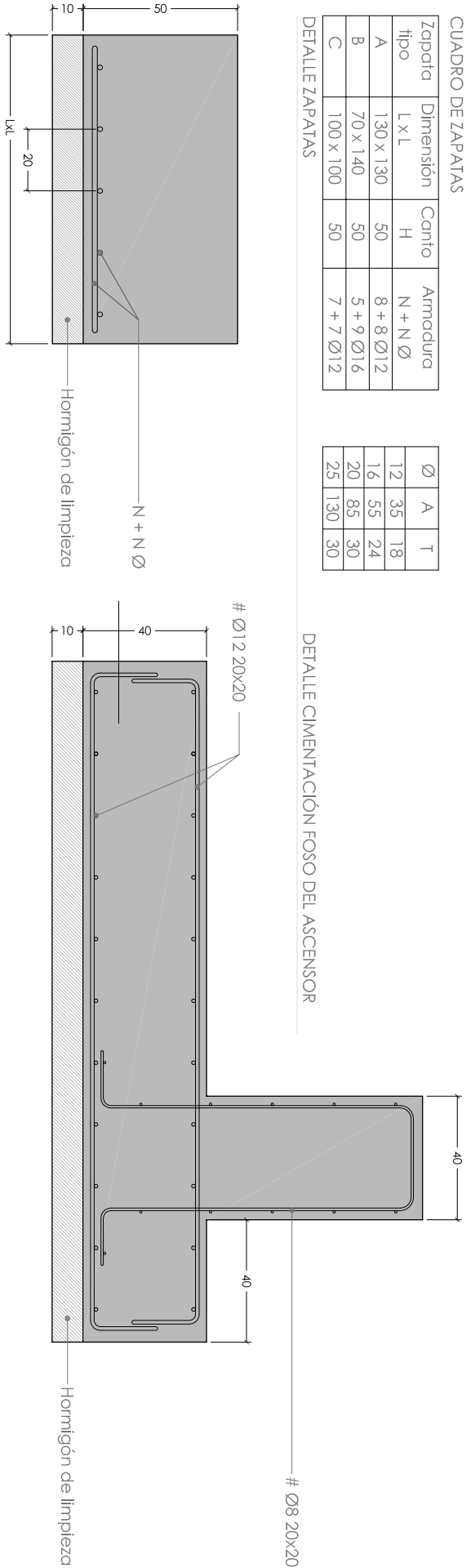


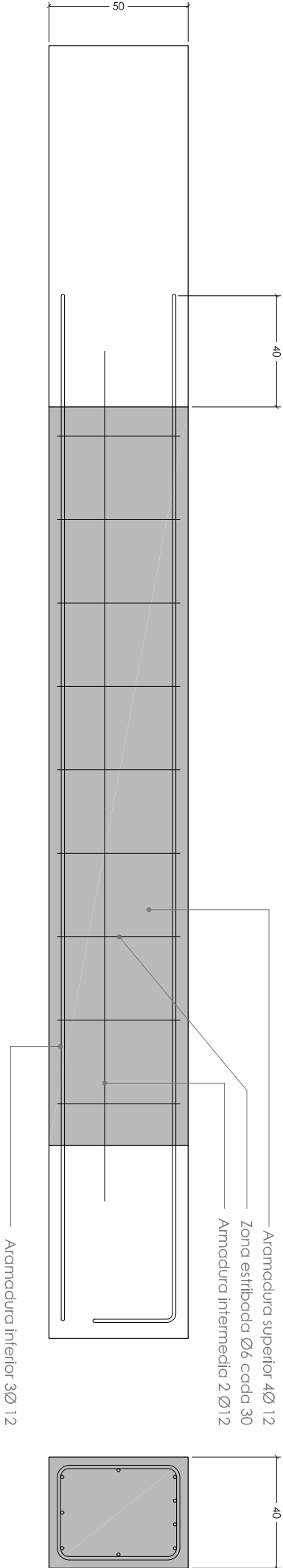
CUADRO DE ZAPATAS				
Zapato	Dimensión	Conto	Armadura	
tipo	L x L	H	N + N Ø	T
A	130 x 130	50	8 + 8 Ø12	12 35 18
B	100 x 140	50	5 + 4 Ø12	16 55 24
C	100 x 180	50	7 + 7 Ø12	20 85 30

Ø	A	T
12	35	18
16	55	24
20	85	30

DETALLE CIMENTACIÓN FONDO DEL ASCENSOR

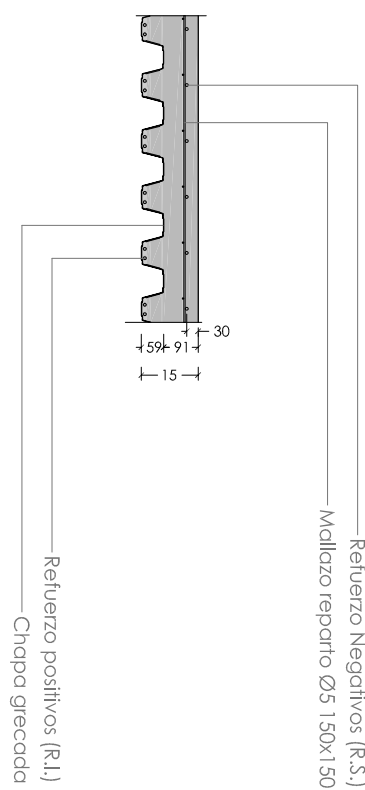


DETALLE VIGA BOSTRA TIPO 1



DETALLE FORJADO DE CHAPA COLABORANTE Y CAPA DE CONCRECIÓN

INDICACIÓN TIPO	ACERO TIPO	REINFORZO POSITIVO EN PLANOS (R.S.)	REINFORZO NEGATIVO EN PLANOS (R.S.)
HAB5/P/AD/16	B-5005	Ø12 = 1,50	Ø12 = 1,50
HAB5/P/AD/16	B-5005	Ø12 = 1,50	Ø12 = 1,50



CUADRO DE PLARES

PLARES 1, 2, 3 y 4	PLAR TIPO B	PERFIL TE 140, 140,5	n = 4,15 m
PLARES 5 y 6	PLAR TIPO A	PERFIL TE 120, 120,5	n = 2,73 m
PLARES 7 al 13	PLAR TIPO C	PERFIL TE 100, 50,6	n = 4,14 m
PLARES 14 al 19	PLAR TIPO B	PERFIL TE 140, 140,5	n = 3,92 m
PLARES 14, 15, 17 al 19	PLAR TIPO B	PERFIL TE 140, 140,5	n = 4,0 m
PLARES 20 al 26	PLAR TIPO C	PERFIL TE 100, 50,6	n = 4,14 m



AYUNTAMIENTO DE ZARAGOZA



OFICINA DE PROYECTOS DE ARQUITECTURA

UNIDAD DE GESTION DE PROYECTOS III

PROYECTO: REHABILITACIÓN DE LA ANTIGUA IMPRENTA BLASCO

PLANO: PLANTAS DE ESTRUCTURA Y CIMENTACIÓN

ARQUITECTO MUNICIPAL DIRECTOR COORDINADOR: OBSERV: N° PLANO

ARQUITECTOS REDACTORES DEL PROYECTO: M.ª José Buitrago Navarro

FECHA: 10 de marzo 2007 ESCALA: 1/100 E1.01